



## 碩士班 108 學年度考試招生簡介

### 本所特色：

本所現有專任師資在工業統計、生態統計、生物統計、多變量分析、時間數列以及統計計算等領域中，無論是在應用或學術研究上均有相當卓越的表現。

### 研究重點：

理論統計：以繼續深造、從事學術研究工作為目標。

應用統計：

- (a) 工業統計：統計於品質管制、作業研究等方面的應用。
- (b) 生物統計：統計於醫藥衛生、生物科技等方面的應用。
- (c) 財務統計：統計於金融證券、財務工程等方面的應用。
- (d) 生態統計：統計於環境科學、生物多樣性等方面的應用。
- (e) 資訊統計：統計於電腦科學、圖形辨識等方面的應用

### 師資&研究領域：

李宗寶	美國普渡大學-統計學博士	轉折點分析、大樣本理論、貝氏理論
林宗儀	國立交通大學-統計學博士	多變量分析、貝氏分析、財務時間數列
黃文瀚	國立清華大學-統計學博士	生態統計、測量誤差分析、數據科學
吳宏達	國立台灣大學-生物統計博士	存活分析、生物醫學統計
許英麟	國立交通大學-統計學博士	成長曲線、時間序列、大數據分析
沈宗荏	國立清華大學-統計學博士	生態統計
林長鋈	國立清華大學-統計學博士	實驗設計、分類數據分析、遺傳統計
陳律閔	國立台灣大學-數學系博士	無母數與半母數模型、機器學習與影像處理

### 考試招生名額：

碩士班：一般生 9 名，在職生 1 名。

### 考試科目：

1. 基礎數學(含微積分及線性代數)
2. 統計學(含機率與統計)

網路報名及繳費期限：

107 年 12 月 3 日至 107 年 12 月 17 日

考試日期:108 年 2 月 12 日(星期二)

公告錄取名單:108 年 2 月 26 日(星期二)

### 其他：

本所規劃成立統計諮詢中心，讓本校相關科系以及工商業界、醫學界及政府單位等在研究與實務上有統計之相關問題可以找到答案，以提升產學合作。

本所在課程設計上秉持理論與實務並重，務使學生具備處理資料、解決問題能力之統計專業人才，並能符合就業市場的需求。

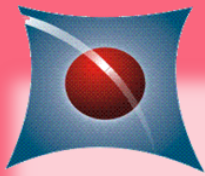
◎詳情詢問：中興大學應用數學系 資訊科學大樓四樓 ◎電話：(04)2284-0422 轉 402 ◎傳真：(04)2287-3028

◎所上網址：<http://www.amath.nchu.edu.tw/> 招生組網頁：<http://recruit.nchu.edu.tw/>

(以上資料以學校簡章為主)

中興大學廣告



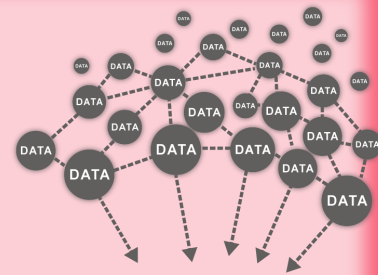


# 國立中興大學

National Chung Hsing University

## 應用數學系計算科學碩士班

### 108 學年度考試招生簡介



甲組:計算科學組，乙組:大數據組

師資及研究領域：

施因澤	美國馬里蘭大學博士	數值偏微分方程、影像處理、大數據分析
柯志斌	美國加州大學柏克萊分校博士	可靠度分析、排隊理論、結構動力學
賈明益	國立成功大學博士	多尺度流體力學、奈米熱傳學、逆向問題
李林滄	美國哥倫比亞大學博士	應數方法、固體力學、大數據數學教學
陳焜燦	國立清華大學博士	破裂力學、預測維修、老人症候群監測管理系統
王輝清	美國紐約州立大學博士	計算奈米力學、影像處理、平行運算
陳齊康	美國猶他大學博士	統計電腦模擬、生物資訊、應用數學
顏增昌	國立中興大學博士	計算機網路、網路偵搜
陳鵬文	美國佛羅里達大學博士	應用數學、影像處理
鄧君豪	美國布朗大學博士	科學計算、數值偏微分方程、計算物理
胡偉帆	國立交通大學博士	數值偏微分方程、計算流體力學
謝博文	國立中央大學博士	數值偏微分方程、數值分析
彭冠舉	國立台灣大學博士	影像處理
涂潯琿	國立成功大學博士	電腦視覺與人機互動、圖形辨識與機器學習、人臉定位追蹤與辨識系統

#### 合聘教授 (大數據組)

范耀中 (資工系)	國立清華大學博士	資料探勘、數據管理、格點運算、行動應用程式
陳煥 (資工系)	美國南加州大學博士	訊號處理、網路最佳化、雲端服務
黃文瀚 (統計所)	國立清華大學博士	生態統計、測量誤差分析、大數據分析
吳宏達 (統計所)	國立台灣大學博士	存活分析、醫學數據分析
許英麟 (統計所)	國立交通大學博士	成長曲線、時間序列、大數據分析
陳律閔 (統計所)	國立台灣大學博士	機器學習、影像處理

招生名額：甲組：一般生 3 名、在職生 1 名、乙組：一般生 4 名

網路報名期限：107 年 12 月 03 日至 107 年 12 月 17 日

考試科目：甲組:1.微積分

2.選考科目(二科選考一科) (1)常微分方程；(2)計算機導論

乙組:1.微積分

2.選考科目(二科選考一科)(1)統計學；(2)計算機導論

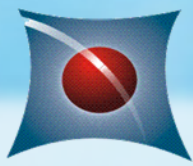
考試日期：108 年 2 月 12 日

◎詳情詢問：中興大學應用數學系 資訊科學大樓四樓 ◎電話：(04)2284-0422 轉 402 ◎傳真：(04)2287-3028

◎系所上網址：<http://www.amath.nchu.edu.tw/> ◎招生組網頁：<http://recruit.nchu.edu.tw/>

(以上資料以學校簡章為主)

廣告



## 應用數學系碩士班

### 108 學年度碩士班考試招生簡介

#### 《師資&研究領域》

施因澤	美國馬里蘭大學博士	數值偏微分方程、影像處理、大數據分析
李源泉	國立中央大學博士	泛函分析、算子理論、解析半群論
許訓評	美國俄亥俄州立大學博士	分析、微分幾何
陳齊康	美國猶他大學博士	應用數學、生物統計、生物資訊
吳菁菁	國立台灣師範大學博士	微分方程、動態系統
郭容妙	美國印地安那大學博士	非交換代數
李渭天	美國南卡羅萊納大學博士	組合學、圖論、極值集合理論
蔡亞倫	美國明尼蘇達大學博士	應用數學、電腦代數
王雅書	國立中山大學博士	泛函分析、算子理論、算子代數
陳宏賓	國立交通大學博士	組合數學

#### 《名譽教授》

簡澄陞 美國科羅拉多州立大學博士 數值偏微分方程、計算物理

#### 《招生方式》

招生名額：一般生 3 名

網路報名期限：107 年 12 月 03 日至 107 年 12 月 17 日

考試科目：微積分、線性代數

(微積分參考用書：Apostol, Calculus V1&V2 2<sup>nd</sup> Edition, Wiley 1991.)

考試日期：108 年 2 月 12 日

◎詳情詢問：中興大學應用數學系 資訊科學大樓四樓

◎電話：(04)2284-0422 轉 402 ◎傳真：(04)2287-3028

◎系所上網址：<http://www.amath.nchu.edu.tw/>

◎招生組網頁：<http://recruit.nchu.edu.tw/>

(以上資料以學校簡章為主)